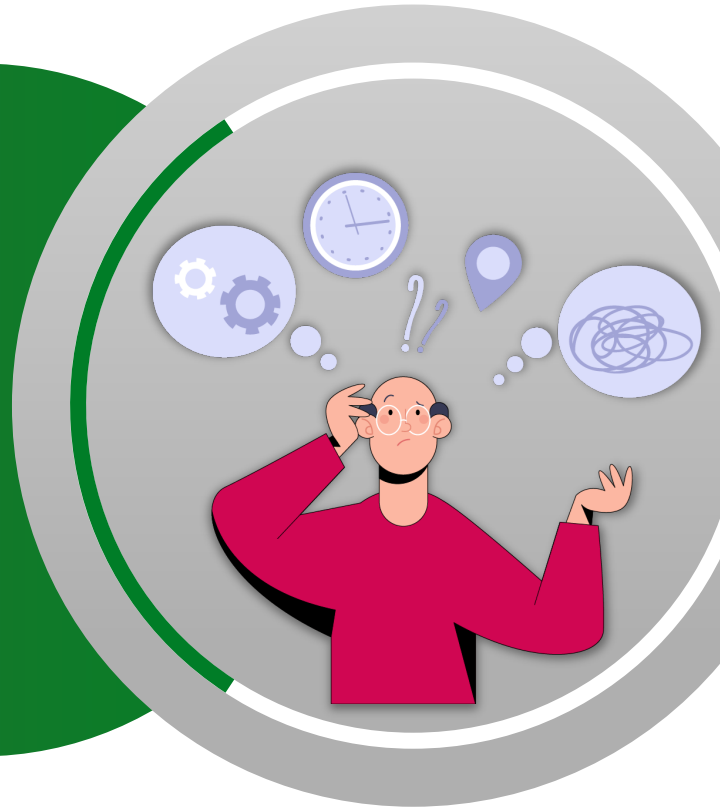


輕度認知障礙

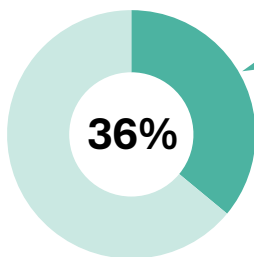
Mild Cognitive Impairment

簡稱MCI，是介於正常認知功能與輕度失智症之間的過渡階段，臨床上每年約有10%-15%會發展為失智症是失智症的高危險群。由於症狀輕微，非常難以外顯行為診斷。常因不易察覺初期認知功能下降、而錯過早期發現和介入的黃金延緩期。

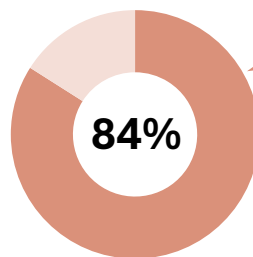


委託國內6家醫院收集MCI和輕度失智者腦波數據，開發出「BDR腦退化風險評估系統」，包含負責訊號收集與處理的腦波儀、流程控制的使用者圖形介面、雲端分析的AI演算法，透過紀錄120秒腦波訊號並加以分析，提供客觀量化的評估指標。

BDR系統兩大評估功能



正常老化機率



輕度退化機率

AI科技 腦波評估失智前期風險



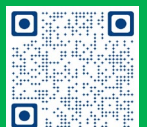
檢測全程20分鐘



立即看報告



安全非侵入

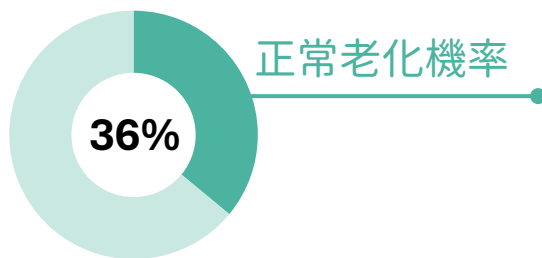




使用流程

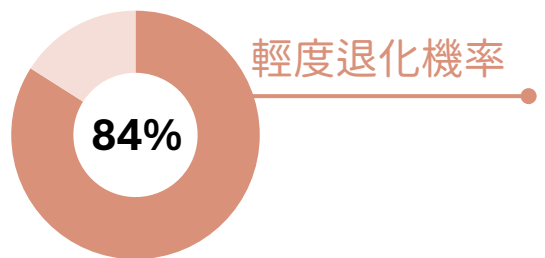
- 1 配戴腦波帽
- 2 填寫基本資料
- 3 頭皮間上導電膠，調整訊號
- 4 看著螢幕 120 秒

※ 檢測過程約 15-20分鐘，
立即產出報告



是否正常老化

當長者有輕微健忘、易怒、性格改變、自己或親友觀察到認知功能退化等現象，可利用此項功能評估是否仍屬於正常老化範圍。



輕度腦退化個案的持續追蹤

當個案已被判斷有輕度腦退化的狀況，用以定期追蹤評估個案，藉以觀察個案是否能夠維持現狀而不繼續退化。



評估報告

