



4EDU 創意無線行動教學系統 4edu e-Pro

全國第一套最接近老師 **實體教學** 的互動教學系統

班級數位課堂平板教學最佳選擇

整合班級電腦+觸控螢幕+平板+電子書的最佳教學工具



榮獲教育部
軟體採購推薦名單
第二組：課堂教學軟體
產品序號：11122-118

【推動中小學數位學習精進方案】

教育部校園數位內容與課堂教學軟體



本型錄所引用之行動教學照片
來源為「新北市建安國小」及
「宜蘭縣中山國小」，照片
版權亦歸原單位所有。

感謝全國各級學校使用與支持

智識家出品。有口皆碑。



智識家資訊有限公司

1.真正打破空間限制的行動學習系統。



2.目前唯一老師與學生間直接互動的行動學習系統，無需透過任何仲介平台(主機或雲端平台)。

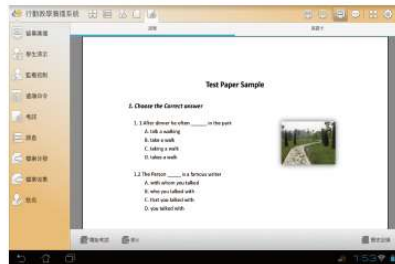
3.當一群學生拿著平板在戶外學習時，老師機顯示每台學生機畫面，讓老師完全全掌控學生學習狀況，隨時監看、輔導、互動、核實。



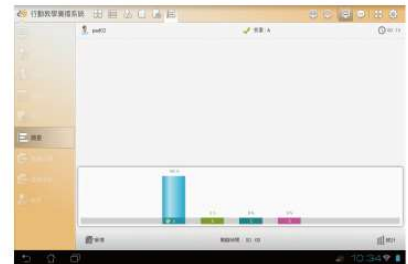
4.師生間互動溝通，包括『教學廣播』、『收發作業』、『文字對話』、『線上測驗』等等功能，無需透過任何形式(如QR Code)或工具(另一主機)，提昇教學效率。



▲收發作業



▲線上測驗



▲評量統計分析圖

5. (1) 老師直接派送作業，學生立即回應，真正互動，暢通無阻。

(2) 評量機制完整：『即時回饋(IRS)』、『線上測驗』—顯示評量統計分析。

6.將學生好的作品透過『示範轉播』展示給其他同學觀看，達到標竿學習、強化協同學習目標。



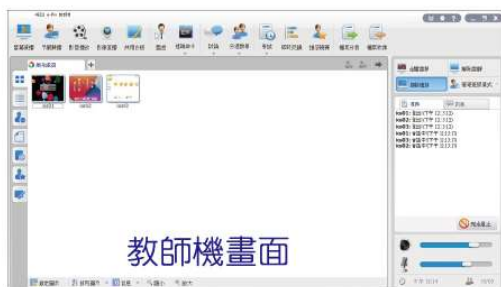
◀教師機畫面



◀學生機畫面

0 應用特色

7. **學生安全管理**：戶外教學時，學生機脫離無線網路支援範圍，老師機立即顯示該機黑屏，作為警示，充分掌握學生戶外人身安全。



8. **完善管理功能**：『**班級模型**』、『**學生點名**』、『**肅靜**』功能掌控上課秩序，學生開機自動連線進入授課族群。



9. **師生間隨時互動**，透過『**學生舉手**』功能，提出問題，老師可立即個別對話溝通輔導。

10. **平板電源管理**：隨時顯示掌握每一台學生平板電腦的電源存量，並可遠端開關每一台平板，有效管理平板電源。(全國唯一)

11. **網路流量管制**：隨時顯示每一台學生平板網路流量並予以管制。(全國唯一)

12. **資安管理**：透過『**軟體限制**』及『**上網限制**』功能，除維持上課秩序，提升效率及效果外，同時對學生不當使用軟體及上網行為，給予管制。(全國唯一)

13. 全國第一套最接近老師**實體教學**的行動學習系統，兼顧教學與評量；兼具管理與資安，讓**行動學習**不是一種口號，而是一種行動!!

14. (1) 兼容行動載具：平板電腦、智慧手機。
(2) 結合專用AP,可搭載**30U**(Active User)

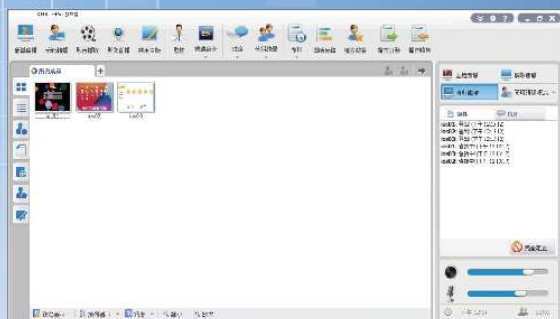
15. 相容作業系統組合(老師機對學生機)如下:

- (1) WIN 對 Android OK !
- (2) Android對 Android--OK !
- (3) iOS對 iOS--OK !



首創無線廣播教學系統，打造優質數位學習校園

4edu e-Pro 功能



▲老師機介面



▲學生機介面



【完全教學】廣播、示範轉播、影像播放、各式教學、一應俱全。

【教學管制】學生平板電源存量/網路流量/平板畫面/一手掌握

【聯機操作】學生收發作業/考試管理/線上測驗/評量分析，一次到位。

【高端教育】行動學習/未來教室/無線教學/大螢幕教學/平板教學，舍我其誰。

【相容度高】適用iPad/Windows/Android之廠牌平板電腦。

【支援系統】Android/iOS/macOS/Windows。(向下相容)

系統需求

- 行動教學輔具：平板電腦、智慧型手機。
- 無線網路：標準無線網路通訊協定(IEEE802.11a/b/g/n/AC)。
- 作業系統：Android/Ios/Windows/Mac os/Linux等作業環境

智識家資訊有限公司

地址：新北市三重區重新路五段639-1號6樓

電話：+886-2-29993677

傳真：+886-2-29995233

網址：<http://www.4edu.com.tw> 郵箱：4edu@mail.4edu.com.tw