

innex EU Series

Google EDLA 智能觸控顯示器

打造流暢協作、釋放無限可能



Google EDLA
認證



靈敏觸控
體驗



支援
Windows Ink



AI 攝影機
與8顆麥克風



會議
無線化



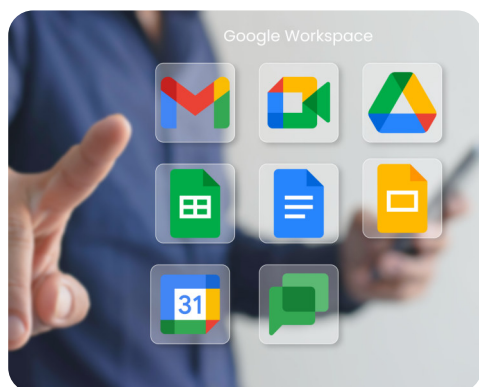
支援
影像串流



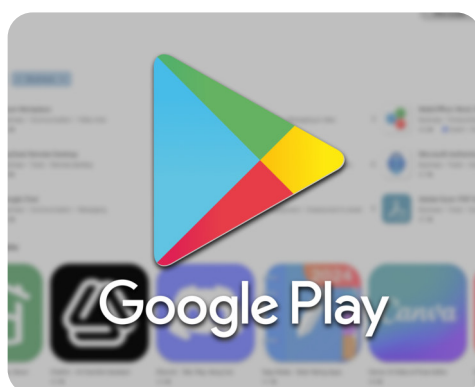
以用戶為中心
設計

什麼是 Google EDLA 認證？

Google EDLA (Enterprise Device Licensing Agreement) 認證確保 Innex EU 系列能完全相容於 Google 服務與應用程式。此認證帶來穩定可靠的性能，與 Google Workspace 的無縫整合，以及完整存取 Google Play Store 的能力。



整合 Google 工具



官方存取 Google Play 商店



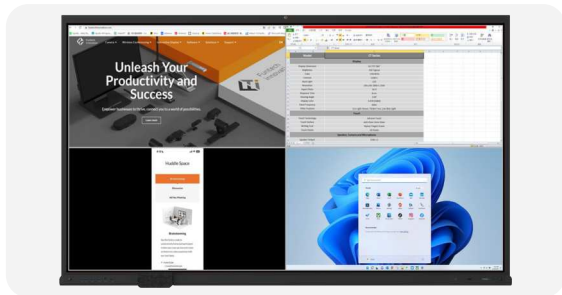
Google Play Protect 提供安全下載





Innex EU 系列：全方位 Google EDLA 認證觸控顯示器

Innex EU 系列專為提升團隊協作與激發創意而設計，是一款結合 Google EDLA 認證的智慧互動顯示器。用戶可透過 Google Play 商店安全下載應用程式，同時享有全面的 Google 工具支援，完美契合混合工作環境需求。不論是隨行會議（BYOM）還是團隊連線，Innex EU 系列都能提供流暢的溝通體驗與卓越的生產力，助您隨時隨地輕鬆應對各種挑戰。



多螢幕共享

Innex EU 系列搭載無線會議功能，能輕鬆將任何空間轉換為高效能的會議室。支持多裝置螢幕投射及觸控回傳控制，進一步提升會議體驗，讓團隊無論身處何處，都能享受順暢且互動性強的協作環境。



內建 AI 攝影機

透過內建 AI 攝影機體驗智慧影音功能。例如：數位變焦 ePTZ、AI 支援的智能取景、人物特寫以及講者追蹤，搭配清晰音效，打造沉浸式會議。



靈敏觸控技術

Innex EU 系列採用高端紅外線觸控技術，提供自然流暢的觸控與書寫體驗。無論是用手指、隨附的粗細雙頭兩用觸控筆以及板擦，互動皆直覺且準確。



完全支援 Windows Ink

Innex EU 系列完美優化支援 Windows Ink 與 Office365，提供流暢的書寫、繪圖與標註體驗，是腦力激盪、簡報與協作的最佳夥伴。



直覺流暢，快速上手，輕鬆掌控你的會議！

Innex EU 系列將功能性、美感設計與人體工學巧妙融合，為用戶帶來真正直覺的使用體驗。從此，站在螢幕前的你不僅能輕鬆掌握操作，更能高效完成工作，提升整體協作效果。



人體工學按鍵設計

告別一般按鍵的前置設計，Innex EU 系列創新採用向上配置的控制按鍵。不僅提升辨識度，更符合人體工學需求，讓站在螢幕前的你輕鬆按壓，快速完成所有設定調整。這樣的設計，不僅帶來視覺上的美感，還全面提升操作便利性。

粗細雙頭兩用觸控筆

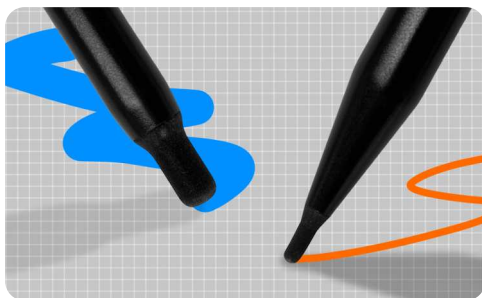
隨附的高精準粗細雙向兩用觸控筆，專為多元應用而設計。配合內建的白板軟體，能同時辨識雙端輸入，一筆切換兩種顏色的書寫。這樣的靈活性，不僅增強創意輸出，還能在簡報和教學中提升訊息傳遞效率，讓內容更具吸引力。

輕鬆操作，方便遙控

Innex EU 系列隨附的多功能遙控器，帶來高效便利的控制體驗。無需額外下載任何軟體，不論是操控顯示器功能或是調整內建攝影機的模式、視角，甚至其他設定。讓你隨時輕鬆掌握全場節奏，確保互動流暢。

實用筆槽設計與板擦

Innex EU 系列貼心設計內建筆槽，不僅讓書寫工具有條理地擺放，更配備實用板擦功能。無論是書寫還是擦除，切換速度迅速流暢，讓每一次協作都更加高效，讓工作體驗更加順心。



粗細雙頭兩用觸控筆



多功能遙控器



筆槽與板擦設計

i

nnex

EU Series

技術規格

機型		EU65	EU75	EU86
顯示器	螢幕尺寸	65"	75"	86"
	顯示區域	1428×804mm (49.1×31.2in)	1650×928mm (65×36.5in)	1895×1066mm (74.6×42in)
	亮度	450尼特 (typical)		
	NTSC 色域	72%		
	動態對比度	5000:1		
	玻璃硬度	8H		
	玻璃厚度	3.2mm (0.12in)		
	貼合技術	零貼合		
	背光技術	直下式 LED		
	解析度	超高清 3840 x 2160		
	長寬比	16:9		
	反應時間	8ms (typical)		
	可視角度	178°		
	色彩深度	1.07億色		
	面板頻率	60Hz		
	其他	環境光感應器、無頻閃技術、低藍光模式		
觸控/互動功能	觸控技術	紅外線觸控		
	觸控點數	20 點（Android 系統） / 40 點（Windows 系統）		
	精準度（90%有效觸控區域內）	± 1mm (± 0.04in)		
	最小觸控物件	2mm (0.1in)		
	觸控解析度	32768 ×32768		
	觸控表面	防眩光玻璃		
	觸控工具	觸控筆、手指、橡皮擦		
	觸控筆類型	高精度雙頭觸控筆		
	筆尖直徑	3mm (0.12in) / 8mm (0.31in)		
	手掌防誤觸	支援		
	觸控反應時間	≤3.33ms		
	單點掃描頻率	≥300Hz		
喇叭、攝影機與麥克風	喇叭輸出	內建20W喇叭 x2、20W重低音喇叭 x1		
	內建攝影機	1300萬像素 Sony IMX258 感光元件、視場角 (FOV)120°		
	麥克風	8陣列麥克風，支援自動增益控制（Auto Gain Control）、主動降噪（ANR）、回聲消除（AEC）		
	攝影機功能	支援遙控操作、 支援智能取景、人物特寫、講者追蹤與手動模式		
內嵌作業系統	作業系統	Android 13.0, EDLA 認證		
	晶片	RK3588		
	記憶體	8GB		
	內建儲存	128GB		
	中央處理器	A76 四核心 + A55 四核心		
	圖形處理器	Mali-G610 MC4		
	神經處理單元	高達 6TOPs		

innex EU Series

技術規格

機型		EU65	EU75	EU86
I/O 連接埠	前端	USB-B 3.0 x1 (觸控)		
		USB-A 3.0 x3 (公用)		
		USB-C x1 (支援 DP Alt 1.2, 4K@60輸入, USB 2.0, PD 20V/3.25A, 100M Ethernet)		
		HDMI 輸入 x1 (HDMI 2.0b)		
	後端	HDMI 輸入 x1 (HDMI 1.4b, 支援 ARC 與 HDMI 信號直通至 HDMI 輸出與 USB-C 輸出)		
		HDMI 輸入 x2 (HDMI 2.0b)		
		HDMI 輸出 x1		
		DP 輸入 x1		
		USB-A 2.0 x1 (公用)		
		USB-A 3.0 x2 (公用 x1, Android x1)		
		USB-C x1 (支援 DP Alt 1.2, 4K@60輸入, USB 2.0, PD 20V/3.25A)		
		USB-C 輸出 x1 (支援 DP 輸出, USB 3.0主機, PD 5V/1A)		
		USB-B 3.0 x1 (觸控)		
		耳機輸出 x1		
		光纖輸出 x1		
		RS232 x1		
		RJ45 輸入/輸出 x2 (1000M)		
		TF (SD卡槽) x1		
		麥克風輸入 x1		
		OPS 插槽 x1		
		AC 輸入 x1		
電源	電源供應	100V - 240V AC		
	耗電量	最大 ≤ 250W	最大 ≤ 350W	最大 ≤ 450W
	待機模式	支援		
操作與儲存環境	操作溫度	0 °C (32 °F) 至 45 °C (113 °F)		
	儲存溫度	-20 °C (-4 °F) 至 60 °C (140 °F)		
	操作濕度	10% 至 90%		
	儲存濕度	10% 至 90%		
實體規格	產品尺寸	1505 x 930 x 170mm (59.3 x 36.6 x 6.7in)	1725 x 1055 x 170mm (67.9 x 41.5 x 6.7in)	1970 x 1192 x 170mm (77.6 x 47x 6.7in)
	包裝尺寸	1580 x 220 x 1000mm (62.2 x 8.7 x 39.4in)	1790 x 220 x 1165mm (70.5 x 8.7 x 45.9in)	2045 x 220 x 1280mm (80.5 x 8.7 x 50.4in)
	淨重	40kg (88.2lbs)	52.5kg (115.7lbs)	67kg (147.7lbs)
	毛重	48kg (105.8lbs)	62.5kg (137.8lbs)	74.5kg (164.2lbs)
	VESA 孔距	500 x 400mm (19.7 x 15.7in)	600 x 400mm (23.6 x 15.7in)	800 x 400mm (31.5 x 15.7in)
感測器	NFC	支援		
	動態感應	支援		
合規與認證	法規認證	CE, FCC, BSMI		
配件盒		遙控器 x1、雙頭高精準觸控筆 x2、板擦 x1、NFC卡 x3、保固卡 x1、快速入門指南 x1、安全文件 x1		
配件袋		HDMI 線1.5m (4.9ft) x1、USB B-A 線1.5m (4.9ft) x1、電源線3m (9.8ft、美規/歐規/英規各一條)、壁掛錨栓 x8、自攻螺絲 x8		