

International Go Qualification Examination

國際圍棋 能力檢定 IGQE

主辦單位規範

IGQE說明



IGQE的研發背景

集結頂尖職業棋士、圍棋教育專家、AI工程師，耗時六年打造

◆ 專業團隊六年研發

- IGQE系統由圍棋人科技公司集結一群頂尖的圍棋職業棋士（林至涵九段、蕭正浩九段、黑嘉嘉七段）、圍棋教育專家、圍棋AI工程師共同參與研發與設計，整體研發時間超過六年。

◆ 百萬用戶調教出的AI

- 圍棋人AI歷時6年的產品研發與持續優化，產品AI遍及亞洲各地的大型連鎖棋院、官方圍棋協會、中國頂流在線教育大廠等，總註冊使用者超100萬人，用戶遍及世界各地。

◆ 以AI對弈為核心的檢定標準

- 從相對標準到絕對標準。
- 多項全球領先的技術及檢定細節設定：檢定的對弈AI程度調教、AI棋風設計、AI擬人化設計、各檢定難度對應知識點設計、題目難度調教、難度分級等。

什麼是國際圍棋能力檢定IGQE？

全球的圍棋程度標準：從相對標準到絕對標準



圍棋學習四階段

	G19	G18	G17	G16	G15	G14	G13	G12	G11	G10	G9	G8	G7	G6	G5	G4	G3	G2	G1
IGQE四階段	Beginner				Intermediate					Advanced				Mastery					
學習週期	成人3-6個月/兒童1-2年				1-2年					1-2年				2-3年					
核心技能	圍棋規則 吃子技巧 基礎死活 佈局概念 基礎攻殺 收官終局				進階佈局 定石學習 大場與急場 培養計算力 棋感建立 局部手筋 運子技巧					進階定石 佈局應用 基礎形勢判斷與勝負手 高階計算 全局思維建立				佈局平衡 精準形勢判斷 手割分析 治孤法 深度計算 精妙收官					
能力培養	觀察力 專注力 基礎計算力				邏輯記憶力 大局觀 獨立思考 全局覆盤力 抗挫能力 深度計算力 精準計算力														

IGQE各階段定義與知識點涵蓋

國際圍棋能力檢定IGQE

實施的好處與優勢

用科技達成最佳衡量棋力標準

◆ 從相對標準到絕對標準

- 通過AI檢定+知識點考試，達到絕對標準
- 制定全球的棋力統一規範

◆ 幫助用戶衡量學習成果

- 每個程度都有明確的學習目標
- 學習成效有明確衡量標準
- 檢定結束後有詳細檢定分析，方便老師與學員了解各項能力指標

◆ 解決不同地區、不同棋院程度不一問題

傳統升級升段賽可能產生的問題

- 同一組的參賽者程度不一，來自不同棋院、不同地區
- 同一個等級的選手，因不同比賽升級升段有較大落差

◆ 方便跨國進行同程度交流

- 通過國際棋力統一，跨國交流能夠匹配同程度對手
- 跨國的圍棋教育機構教育者更方便進行學習成果交流

檢定中心

檢定中心規範

檢定場地申請資格

◆ 檢定中心申請資格

- 各級公私立學校
- 專業圍棋機構



◆ 檢定中心門牌

需向台灣圍棋協會申請後頒發許可門牌



檢定中心相關物料

協會將提供所有檢定中心下列所有的印刷物，請按照考場佈置說明進行場佈

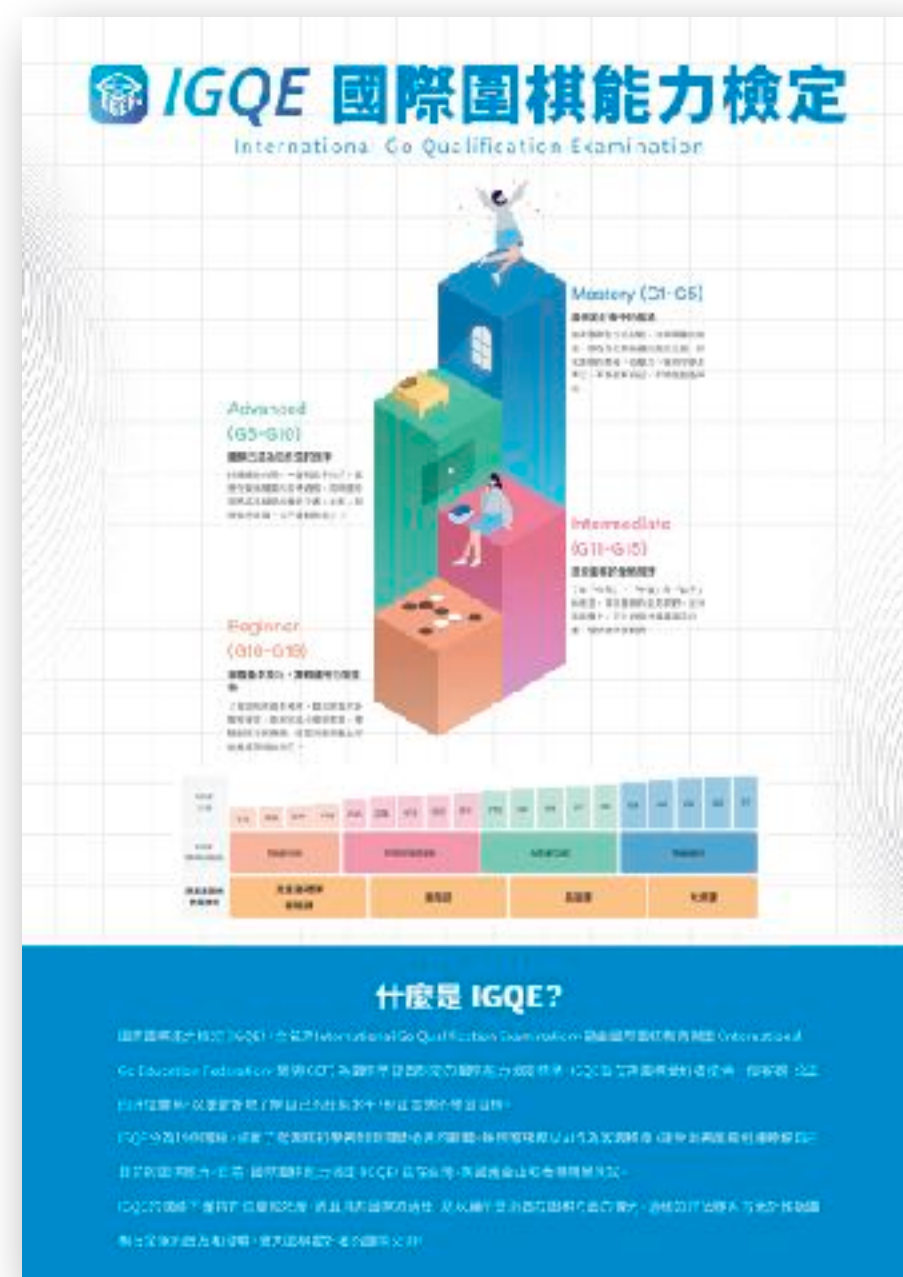
◆ 大型拉報



◆ 考試辦法海報



◆ 檢定介紹海報



◆ 門口名單公告



◆ 桌面立牌



◆ 報到處立牌



◆ 簽到表

實際考場佈置 (教室外)

相關宣傳與佈置物料規範由協會提供，請參考下方佈置進行擺放

大型拉報



檢定中心認證門牌



檢定名單與座位公告



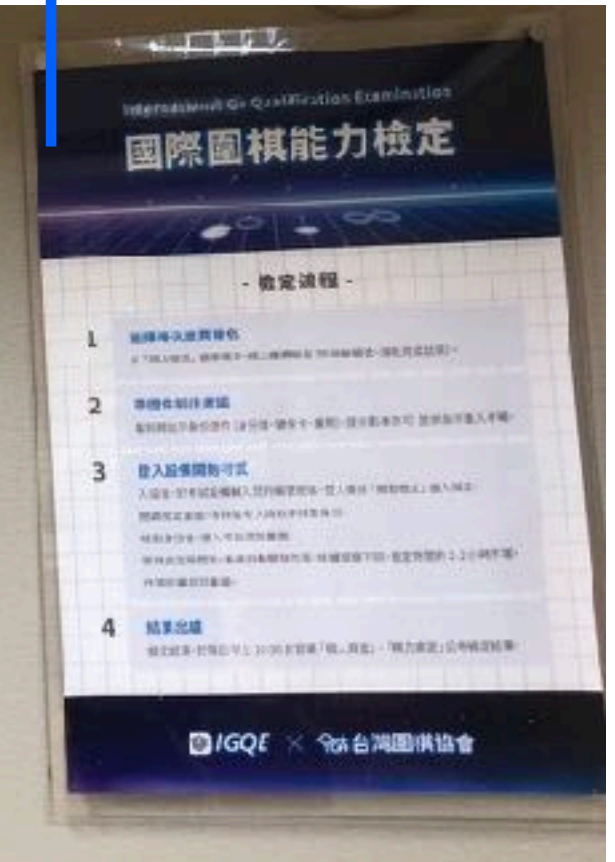
報到簽名表

報到處立牌

檢定介紹海報



檢定辦法說明海報



選手座位號碼立牌



實際考場佈置 (教室內)

檢定考場教室內部，所有受試者根據號碼入座



● 考生號碼立牌



- ◆ 建議使用平板、筆記型電腦考試
- ◆ 考試時建議配戴耳機，讀秒可以不受干擾

國際圍棋能力檢定

共創全球圍棋行業標準

